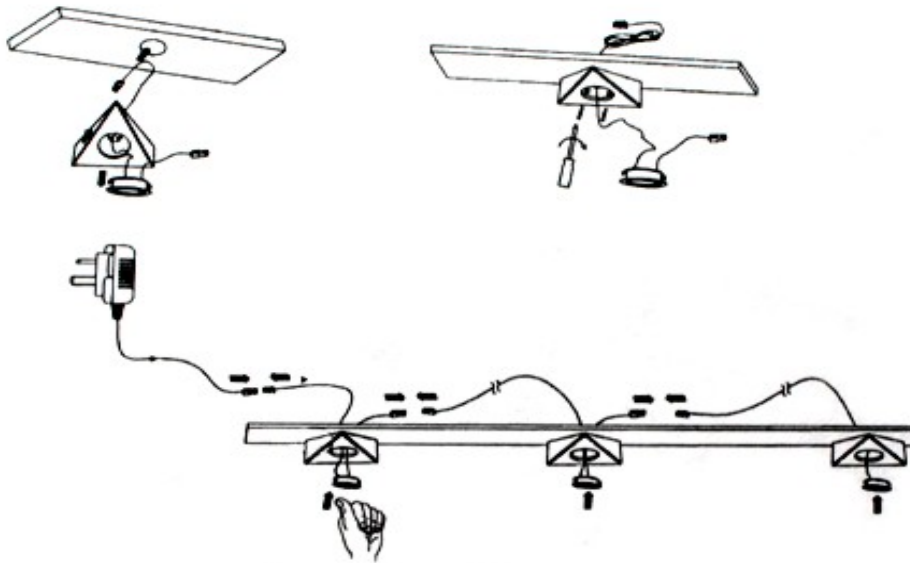


Unterbauleuchte - Bedienungsanleitung



Aufbau:

- Entfernen Sie vorsichtig die Verpackung und überprüfen Sie ob alle Teile vollständig enthalten sind.
- Dem Produkt liegt ein passendes 12V Netzteil bei.
- Prüfen Sie vor der Montage ob die Kabellängen zu den Lampen sowie zum Netzteil ausreichend lang sind.
- Die Kabel können auf der Oberfläche oder dahinter, wie auf der Skizze zu sehen, verlegt werden.
- Steht die Einbaustelle fest, ziehen Sie die Lampen aus dem Gehäuse heraus. Das Gehäuse kann nun mit Schrauben an der gewünschten Oberfläche fixiert werden. Achten Sie darauf, dass keine Leitungsführungen oder Stromkabel eingeklemmt werden.
- Drücken Sie die Lampen nach der Montage wieder in die Aussparung des Gehäuses.
- Verbinden Sie den Stecker des Netzteils mit dem Hauptstecker der Lampe und überprüfen Sie ob die Lampe funktioniert.

Bemerkung:

- Die Leuchtmittel bei diesem Produkt sind nicht austauschbar.
- Der Gesamtverbrauch der 3 Leuchtmittel beträgt 9W. Es können keine weiteren Verbraucher zusammen mit den 3 Strahlern an das Netzteil angeschlossen werden.

Technische Daten:

Netzteil:	Eingang AC 230V / 50Hz Ausgang DC 12V 1,0A
Leuchtmittel:	3 Stück LED Einsätze á 3W
Lichtfarbe:	Warmweiß 2900 K